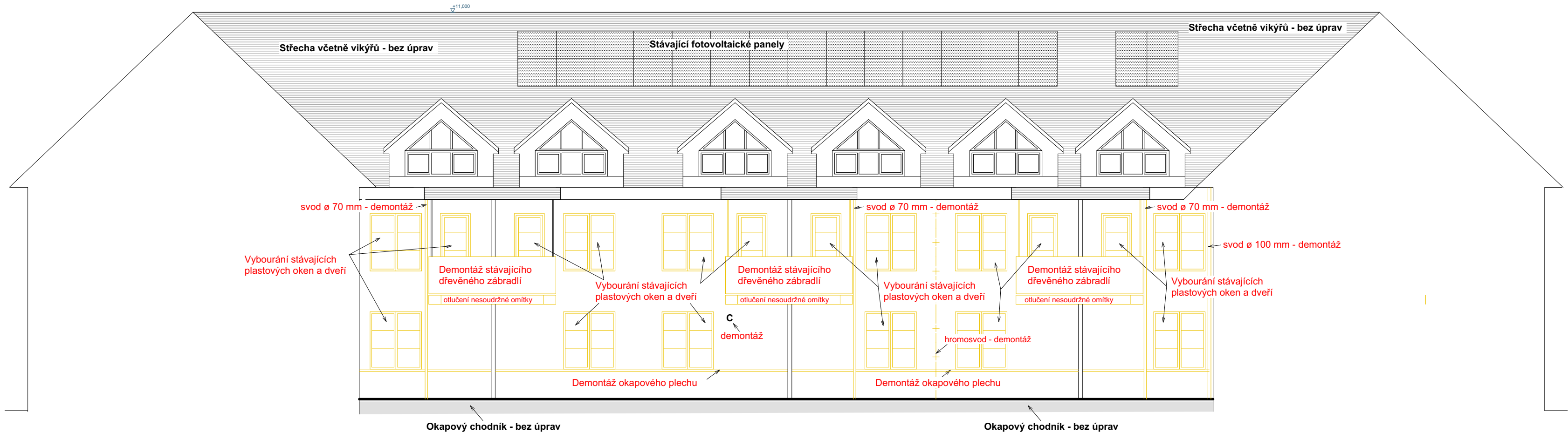


Pohled východní - část C - stávající stav



Soupis bouracích prací :

- vybourání stávajících plastových oken a dveří
- demontáž parapetního plechu po obvodu
- demontáž stávajícího dřevěného zábradlí na balkonech vč.nosné konstrukce
- demontáž stávajících vrstev na balkonech po ŽB desku
- otlučení nesoudržných omítek na balkonových deskách
- demontáž hromosvodu
- demontáž dešťových svodů pro zpětné využití

Před výrobou ověřit rozměry oken a dveří dle skutečnosti !!!

Zodpovědný projektant		Vypracoval		
Ing. Martin Šolc		Ing. Martin Šolc		
Investor: Město Nové Město na Moravě				
Adresa: Vratislavovo nám.103, 592 31 Nové Město na Moravě				
Projektant:	Ing. Martin Šolc, Smrková 1639, Nové Město na Moravě, 592 31			
Místo stavby: Žďárská 68, k.ú. Nové Město na Moravě			Stupeň:	DPS
Okres: Žďár nad Sázavou	Kraj: Vysočina		Formát:	4*A4
Stavba: Zateplení, oprava balkonů a výměna výplní otvorů části objektu DPS - 2.etapa - část B a C			Číslo zakázky:	25/10/01
			Datum:	říjen 2025
			Verze:	1
Obsah:	Pohled východní - část C - stávající stav		Měřítko	Číslo výkresu
			1:100	04